


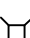
RZUT PARTERU - NADPROŻA

1:50

ZESTAWIENIE POMIESZCZEŃ

Zespół Szkół, Im. Jana Pawła II w Łębleńcu			
NR	NAZWA POMIESZCZENIA	POSADZKA	POWIERZCHNIA M ²
1	PRZEDSIÓNEK W.C. DLA PERSONELU	TERAKOTA R10	4,42
2	W.C. DLA PERSONELU	TERAKOTA R10	2,42
3	W.C. PRZEDSZKOŁA	TERAKOTA R10	16,60
4	PRZEDSIÓNEK W.C. DLA DZIEWCZĄT	TERAKOTA R10	7,22
POWIERZCHNIA RAZEM ==>			30,66

UWAGI

1.  - nowa lokalizacja grzejników do przeniesienia
2. W.M. - wentylacja mechaniczna - wymuszona za pomocą wentylatorów
3. P - pochwyty systemowe ze stali nierdzewnej dla osób niepełnosprawnych
4. Ścianki kabin w.c. i ścianki przy pisuarach wykonać z płyt HPL o wysokości 1,5 m z przeszłętym dołnym od posadzki o wysokości 0,15 cm
5. Sufitu podwieszany systemowy, kasetonowy np. typu ARMSTRONG/HYDROBOARD o grub. płyt 15 mm z welny szklanej o wym. 600x600 mm, waga 11,5 kg/m², Euroklasa (reakcja na ogień A2-s1, d0 lub inny produkt równoważny)
6. Projektowana wysokość pomieszczeń H=2,80 m
7.  Projektowana lokalizacja wpustów podłogowych
WPD
8. Urządzenia sanitarne w pomieszczeniach w.c. dla przedszkolaków należy zamontować zgodnie z obowiązującymi warunkami technicznymi i warunkami branżowymi - na odpowiednich wysokościach
9. POZ. 1.1./2IHEA 140: L=1500 mm x 4 szt. = 6,0 mb x 24,7 kg/m = 148,20 kg
9. POZ. 1.2./Nadproże strunobetonowe SBN 120x120 mm, L=1,5 m x 2 szt. = 3,0 m
10. POZ. 1.3./IHEA 160: L=2300 mm x 1 szt. = 2,3 mb x 30,4 kg/m = 69,92 kg
11. Stal walcowana na gorąco klasy S355JR
12. Wykonanie nowych nadproży należy wykonać wtedy, jeżeli głębokość oparcia istniejących nadproży na ścianie wynosi poniżej 15 cm.

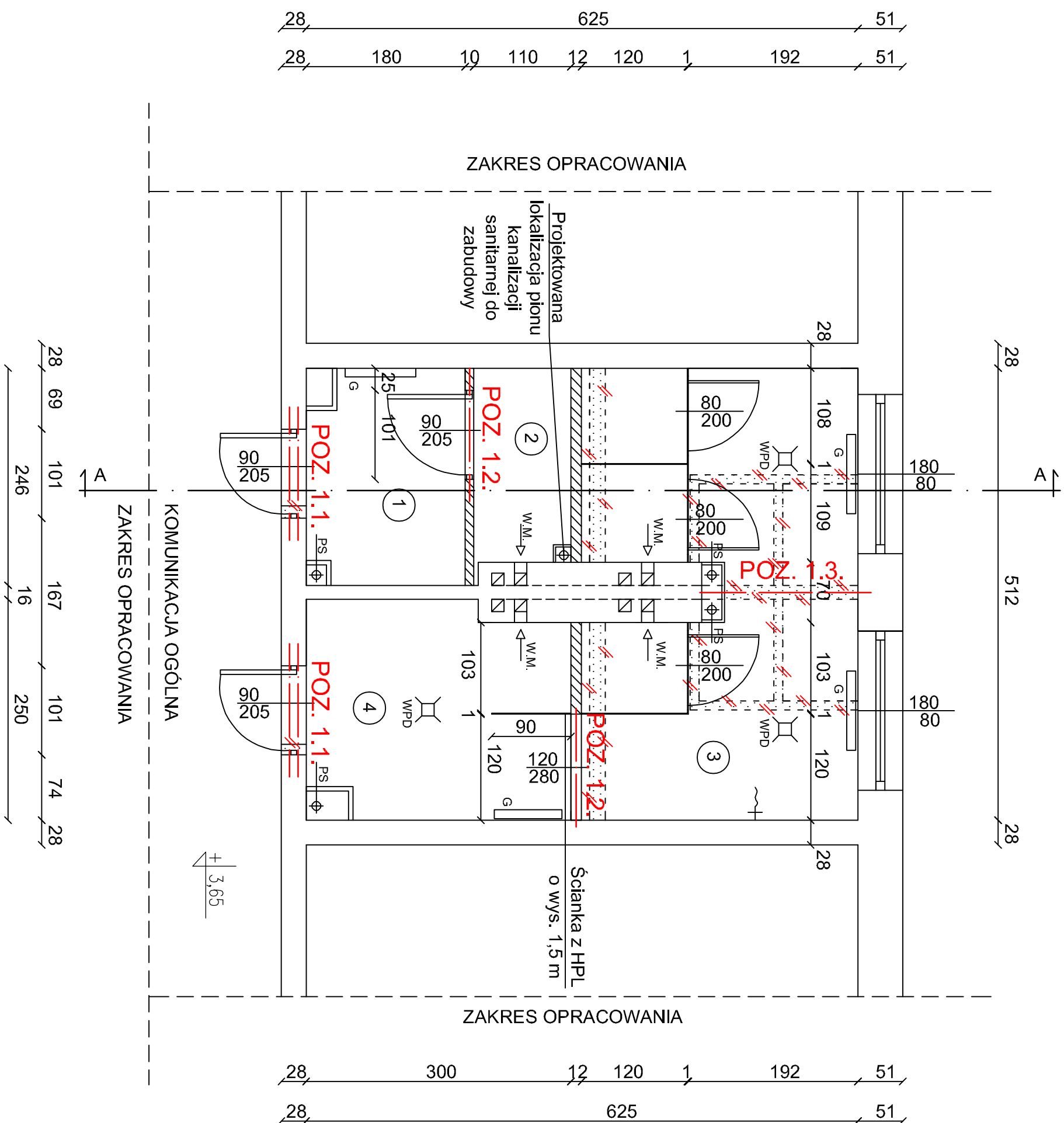
LEGENDA



Projektowane wyburzenia istniejących ścian oraz otworów drzwiowych



Projektowane ścianki działowe murowane z bloczków silikatowych o grub. 12 cm i 10 cm



PRZEDSIĘWZĘDZYSTWO INŻYNIERYJNO - PROJEKTOWE "OSEMIKA" KOMPANIA ZAWISZTOWSKA ul. Mickieja Kopina 3/3, 14-200 Iława NIP: 744-103-51-31, tel.: +48 695 385 007 e-mail: projekt-osemka@wp.pl	
PROJEKT TECHNICZNY REMONTU	
TEMAT:	Rzecz partener - nadpoca
OBJEKT:	Remont i przebudowa szanitarów w budynku Zespołu Szkoły im. Jana Pawła II w Leżanin na adresie geod nr 69/2, 53, 52, 51/3.
INWESTOR:	Gmina Nowa Miśka ul. Mickieja Kopina 24, 84-351 Nowa Miśka Polska
STADIUM:	PROJEKT TECHNICZNY REMONTU
BRANŻA:	KONSTRUKCJA
AUTORYZ. DOKUMENTACJI:	
BRANŻA:	IMIĘ I NAZWISKO
Projektowane:	mgr. FRANCISZEK MARCINIAK
Opracował:	mgr. ANDRZEJ ZAWISZTOWSKI
NR RYS.:	SKALA
	1:50
	DATA OPRACOWANIA
	26.05.2025r.